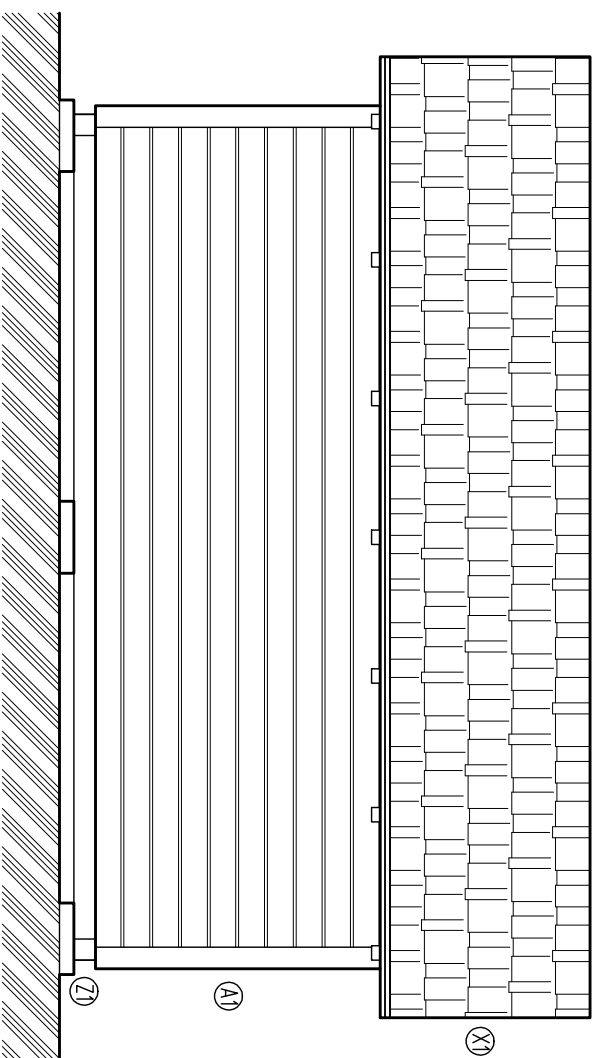
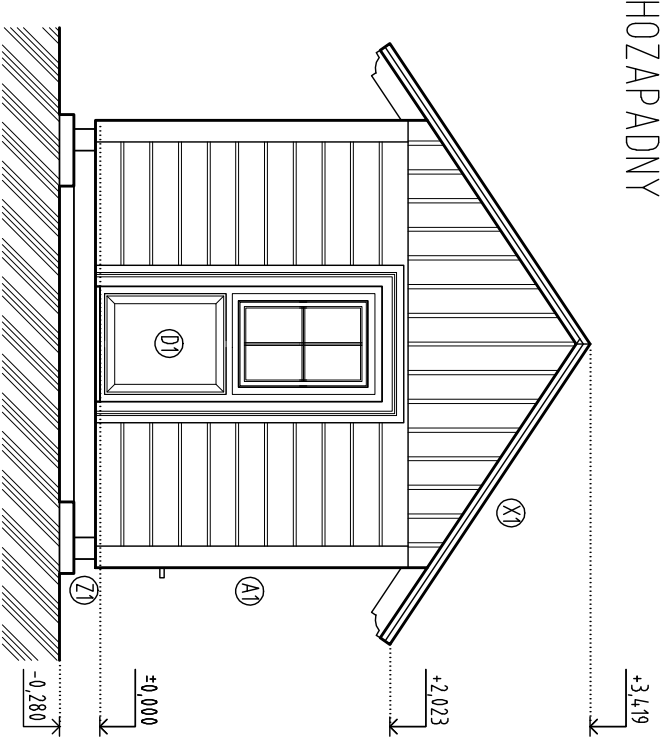


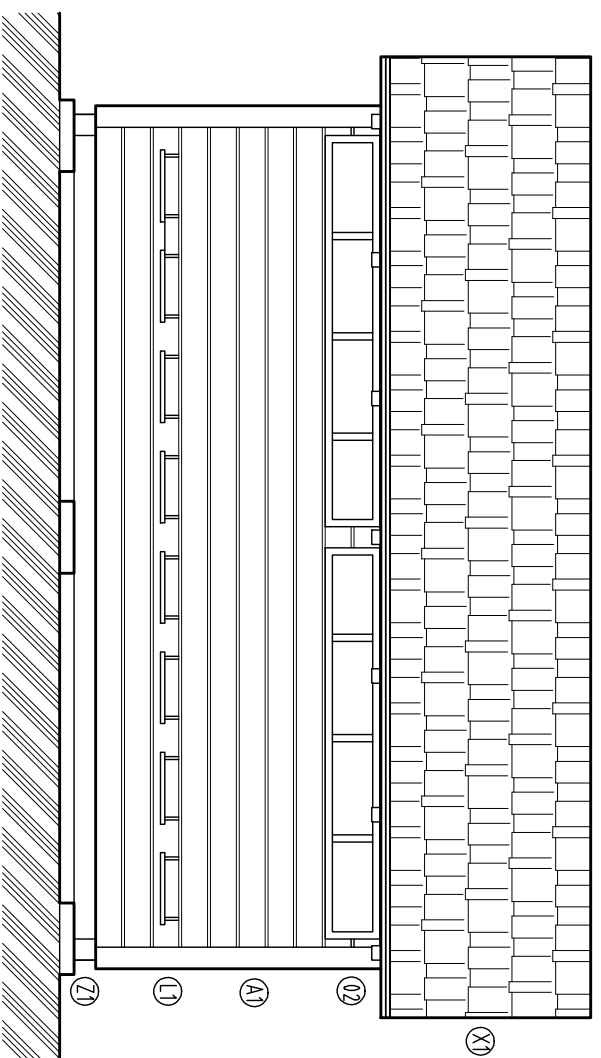
POHĽAD SEVEROZÁPADNÝ



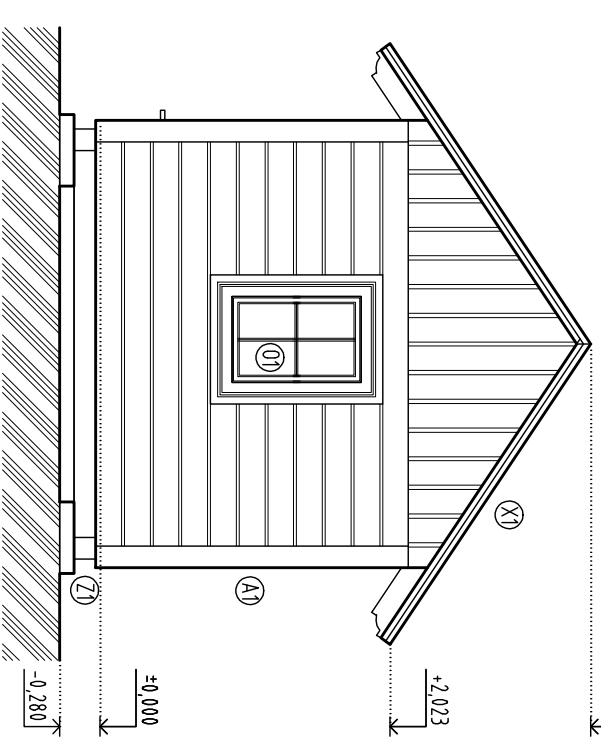
POHĽAD JUHOZÁPADNÝ



POHĽAD JUHOVÝCHODNÝ



POHĽAD SEVEROVÝCHODNÝ



LEGENDA MATERIÁLOV A SKLADBY:

- A1 ZRUBOVÝ OBKLAD HR.30mm + NOSNÁ DREVENÁ KONŠTRUKCIA Z HRANOLOV 150/150 a 60/150mm (NÁROŽIA VYSTUŽENÉ DIAGONÁLAMI + ZRUBOVÝ OBKLAD HR.30mm)
- P1 DREVENÁ PODLAHA P-D HR.30mm + NOSNÁ DREVENÁ KONŠTRUKCIA Z HRANOLOV 80/150mm š. 600mm
- X1 DREVENÉ LATOVANIE 60/40mm + 2x DREVENÝ ŠINDEL (RUČNE STRUHANÝ, IMPREGNOVANÝ)
- D1 DREVENÉ KAZETOVÉ DVERE 800/1970mm, V DREVENEJ TESÁRSKEJ ZÁRUBNI, 1ks
- O1 DREVENÉ OKNO 600/900mm, TRADIČNÉ, OTVÁRAVÉ, JEDNOSKLO, STREDOVÝ KRÍŽ, 1ks
- O2 DREVENÉ OKNO 2700/450mm, VÝKLOPNÉ, JEDNOSKLO, 2ks
- L1 PRÍČNA NA POKLADANIE ÚLOV, SVETLOŠŤ OD PODLAHY PRISPOSOBIŤ VÝŠKE MEDNÍKOV, VYLOŽENIE LETÁČOV 100mm
- Z1 OBJEKT ZALOŽENÝ NA ZÁKLADOVÝCH PATKÁCH 500/500/100mm, ULOŽENÝCH V ŠTRKOVOM LŔŽKU, 6ks

NÁZOV STAVBY:	VĚČELÍN	ČÍSLO PARCELY:	1960/6
MESTO STAVBY:	NIŽNÁ KORŇA, 023 21 KORŇA	NADM. VÝŠKA:	+0,000 = +527,000 m.n.m.
STAVEBNÍK:	OBEC KORŇA, VYŠNÁ KORŇA 517, 023 21 KORŇA	DÁTUM:	12/2020
ZODP. PROJEKTANT:	ING.ANTON SABELA, NIŽNÁ KORŇA 981, 02321 KORŇA, +421 915754,941, tony.jelinek@azet.sk	FORMÁT:	2x A4
VYPRACOVAL:	ING.ANTON SABELA, NIŽNÁ KORŇA 981, 02321 KORŇA, +421 915754,941, tony.jelinek@azet.sk	MIERKA:	1:50
STUPEN PD:	PROJEKT PRE STAVEBNÉ POVOLENIE	PARÉ:	
NÁZOV VÝKRESU:	POHĽADY		
STAVEBNÝ OBJEKT:	SO 01 - VĚČELÍN		
NÁZOV ČASTI PROJEKTU:	ARCHITEKTONICKO-STAVEBNÉ RIEŠENIE		
POZNÁMKA:	AKÉKOLIEK KOPÍROVANIE PROJEKTU ALEBO ČASTI BEZ SÚHLASU AUTORA JE ZAKÁZANÉ		
		VČ:	ASR S0 01-05

