

Stavebná úpravy Materskej školy v Korní

Zjednodušená čiastková projektová dokumentácia

Zoznam príloh:

Technická správa
Rozpočet a výkaz výmer

Grafická časť:
- Pôdorys 1.NP - časť a schéma rezu

Technická správa

Úvod

Základným investičným zámerom investora - obce Korňa je stavebnou úpravou v objekte MŠ v Korni realizovať:

- zväčšenie podlahovej plochy kuchyne – „posunutím“ obvodovej steny do exteriéru
- vytvorením podávacieho okienka pre výdaj jedál zo strany kuchyne do jedálne

1. IDENTIFIKAČNÉ ÚDAJE STAVBY A INVESTORA

Názov stavby	Stavebné úpravy v Materskej škole Korňa
Investor	Obec Korňa
Adresa	Korňa
Druh stavby	Budovy školské
Miesto stavby	k. ú. Korňa
Parcelné čísla	KN
Právo k pozemku a stavbe	vlastnícke

2. IDENTIFIKAČNÉ ÚDAJE PROJEKTANTA

Projektant st. úpravy - Ing. Jurga Marián , 023 57 Podvysoká 129

3. ZÁKLADNÉ ÚDAJE CHARAKTERIZUJÚCE STAVBU , VÝSTAVBU A JEJ BUDÚCU PREVÁDZKU – vlastné konštrukčné riešenie

Na základe požiadavky užívateľa – MŠ Korňa vyvstala požiadavka zväčšiť podlahovú plochu priestoru kuchyne v MŠ Korňa a vytvoriť podávacie okno na výdaj jedál z kuchyne smerom do jedálne.

A – Vytvorenie podávacieho okna – v časti steny – nosná stena medzi kuchyňou a jedálňou sa štandardným spôsobom pre podchytávacie a búracie práce vyhotoví otvor 850/1150mm, parapet 850mm, podchytí sa oceľ. nosníkmi 3xU profil č. 140, osadí sa drevené výsuvné okno , plastová, alt. nerezový parapet, ostenia sa obložia ker. obkladom.

B – „posunutie obvodovej steny“ – v exis. kuchyne smerom k jedálni je osadené veľké okno šírky 4500mm. Toto je navrhnuté odstrániť – vybúrať, taktiež vybúrať parapetné murivo. Ešte predtým sa zrealizuje z exteriérovej strany nový pásový základ + podkladný betón – „prístavby“ , zrealizuje sa hydroizolácia, vymuruje sa murivo – Porotherm 440, osadia sa preklady a zvyšok muriva. Doplní sa podlaha – ker. dlažba, poter , podlahový polystyrén 80mm. Osadí sa tepelná izolácia na preklad – 100mm a strop – Styrodur – 200mm. Realizujú sa omietky – vnútri i vonku.

Pred realizáciou omietok je treba prípadne upraviť rozvody elektro, vody, kanalizácie a iné – toto táto čiastková PD nerieši.

Pozemok , na ktorom stojí MŠ je prístupný z miestnej komunikácie . Objekt je napojený na vodu z existujúceho vodovodu – miestneho, odpadové vody sú odvádzané vlastnou kanalizačnou

prípojkou do exis. žumpy, MŠ je napojená na elektrickú energiu – všetky napojenia ostávajú nezmenené. .

Dispozičné a prevádzkové riešenie zmeny stavby je navrhnuté tak , aby čo najviac zohľadňovalo klimatické podmienky miesta stavby tak, aby sa čo najviac využilo slnečné žiarenie a denné svetlo .

Na uskutočňovanie stavby sú navrhnuté vhodné stavebné výrobky . Pri uskutočňovaní stavby vzniknú odpady ako sú stavebná suť , odpadové drevo , odrezky reziva , obkladov, s ktorými sa bude nakladať v zmysle o odpadoch . Vzniknutý odpad sa na stavenisku bude ukladať separovane a potom sa zo staveniska odvezie na riadenú skládku odpadov . Zo samotnej prevádzky vznikajú iba komunálne odpady a odpady . S týmito odpadmi sa bude tiež nakladať a nakladá sa v zmysle právnych predpisov o odpadoch . Stavba je navrhnutá tak , aby neohrozovala zdravie ľudí a aby bolo zabezpečené zdravé vnútorné prostredie .

4. PREHĽAD VÝCHODISKOVÝCH PODKLADOV

Ako východiskové podklady boli použité- rokovanie s investorom , základné zameranie časti existujúceho stavebného objektu a jeho analýza .

5. ČLENENIE STAVBY NA STAVEBNÉ OBJEKTY

Stavba – stavebná úprava bude jeden stavebný objekt .

6. PREHĽAD UŽÍVATEĽOV A PREVÁDZKOVATEĽOV

Prevádzkovateľom i užívateľom bude investor spolu s MŠ .

7. VECNÉ A ČASOVÉ VÄZBY STAVBY NA OKOLITÚ VÝSTAVBU

Stavba nie je vecne a časovo viazaná .

8 . CELKOVÁ DOBA VÝSTAVBY, ZAHÁJENIE A UKONČENIE STAVBY

Celková doba výstavby - cca 1 mesiacov

zahájenie stavby : 07 2009

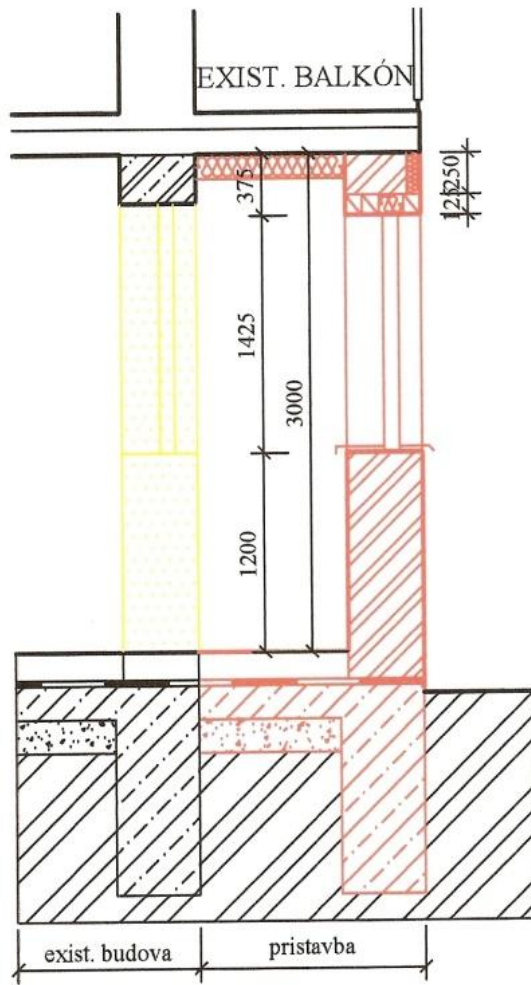
ukončenie stavby : 08 2009

9. SKÚŠOBNÁ PREVÁDZKA

Vzhľadom na charakter stavby sa so skúšobnou prevádzkou neuvažuje .

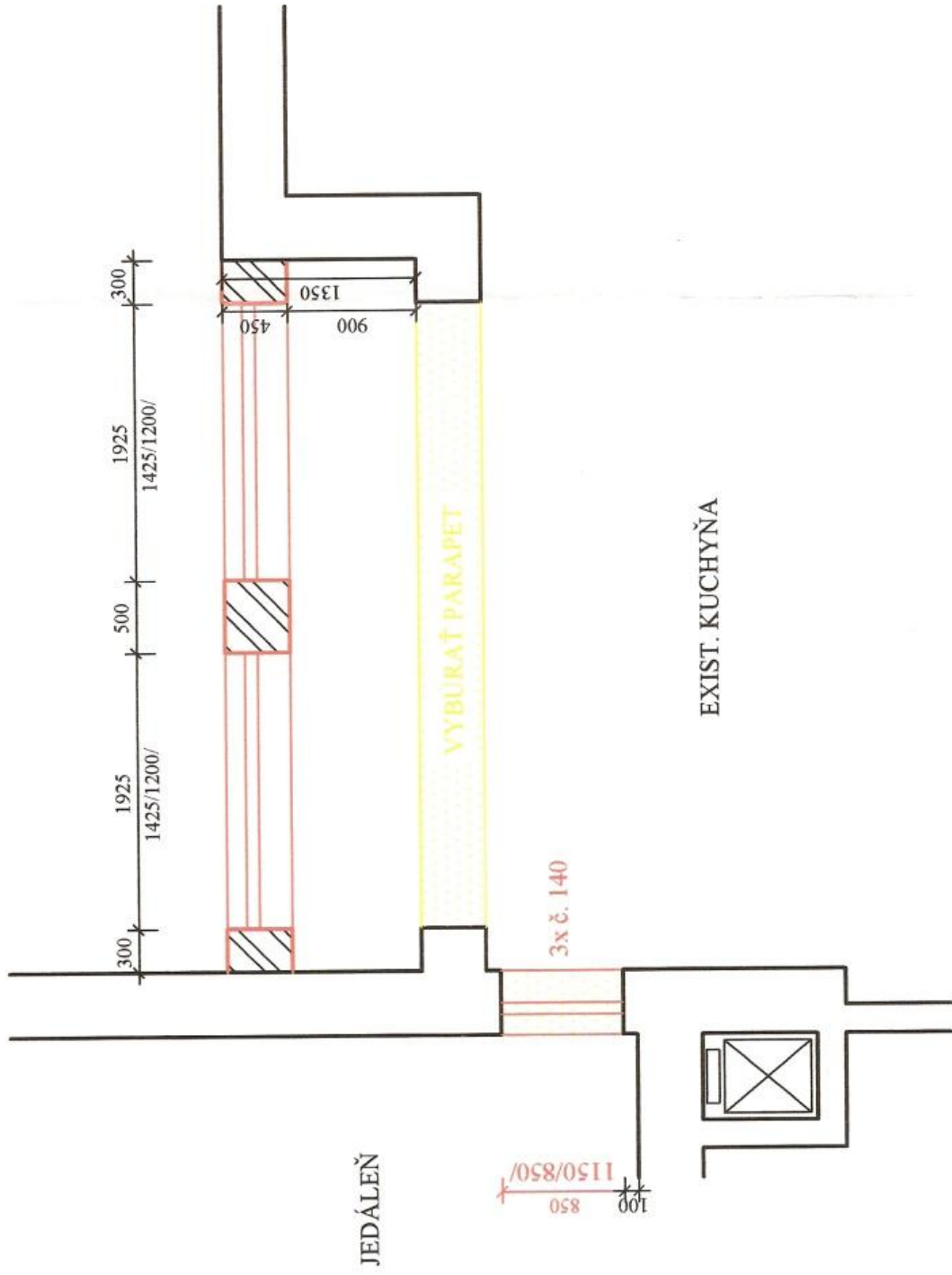
10. PREDPOKLADANÉ CELKOVÉ NÁKLADY STAVBY

Podľa priloženého rozpočtu nákladov stavby .



REZ

STAVEBNÁ ÚPRAVA MŠ KORŇA



PÔDORYS

Odberateľ: Obec Korňa č. 517
 Projektant: Ing. Jurga Marián
 Dodávateľ:

Spracoval:
 JKSO :
 Dátum: 16.06.2009

Stavba : Stavené úpravy MŠ Korňa

HLUBINA Stanislav

Prehľad rozpočtových nákladov v EUR

Por. číslo	Kód cenníka	Kód položky	Popis položky, stavebného dielu, remesla, výkaz-výmer	Množstvo výmera	Merná jednotka	Jednotková cena	Spolu
PRÁCE A DODÁVKY HSV							
1 - ZEMNE PRÁCE							
1	272	13231-1101	Hĺbenie rýh šírka do 60 cm v hĺbke 4 ručne 4,85*0,60*1,00 = 2.910	2,910	m3		
2	001	16220-1201	Nosenie výkopu vodorov. do 10 m v hor. tr. 1-4	2,910	m3		
3	001	16220-1209	Priplatok za každých ďalších 10 m nosenia výkopu tr. 1-4	2,910	m3		
1 - ZEMNE PRÁCE spolu:							
2 - ZÁKLADY							
4	011	27431-3511	Základové pásy z betónu prostého tr. B 12,5-B 15 (C12/15)	2,910	m3		
2 - ZÁKLADY spolu:							
3 - ZVISLÉ A KOMPLETNÉ KONŠTRUKCIE							
5	011	31123-1311	Murivo nosné z tehál POROTHERM 44 P+D P10 MVC 2,5 4,95*0,44*3,25 = 7.079 -1,93*1,43*0,44*2 = -2.429	4,650	m3		
6	011	31716-1116	Preklady POROTHERM 120/65/2250 mm	10,000	kus		
7	014	31723-4410	Vymurovanie medzi nosníkmi pál. tehliami na maltu MC 1,35*0,40*0,15 = 0.081	0,081	m3		
8	011	31794-1123	Osadenie valc. nosníkov I, U, L číslo 14-22 l č. 140 1,35*3*0,0143 = 0.058	0,058	t		
9	MAT	133 806250	Tyč oceľová I 11375 označenie prierezu 140 0,058*1,08 = 0.063	0,063	t		
3 - ZVISLÉ A KOMPLETNÉ KONŠTRUKCIE spolu:							
6 - ÚPRAVY POVRCHOV, PODLAHY, VÝPLNE							
10	011	61147-1413	Úprava vnút. stropov aktivovaným štukom s disper. prísadou hr. 2-3 mm	4,455	m2		
11	011	61242-1626	Omietka vnút. stien vápenná hladká pod obklad	15,340	m2		
12	014	61242-5931	Omietka vnút. ostenia oken., dver. váp. štukovou (0,90+1,15+1,15)*0,60 = 1.920 (4,35+2,90*2,90)*0,60 = 7.656	9,576	m2		
13	011	61247-4102	Omietka vnút. stien zo suchých zmesí štuková 4,959*1,00 = 4.959 0,95*3,00*2 = 5.700	10,659	m2		
14	011	62242-1143	Omietka vonk. stien vápenná štuková zlož. I až II 4,95*3,20 = 15.840 (1,93+1,43+1,43)*0,15*2 = 1.437 -1,93*1,43*2 = -5.520	11,757	m2		
15	011	62248-4010	Potiahnutie stropov sklotextilnou mriežkou	4,455	m2		
16	011	62299-1208	Náter vonkajších omietok farba 1x a 1x penetrácia	11,757	m2		
17	014	62945-1111	Vyrovnávacia vrstva MC šír. do 15 cm	1,150	m		
18	014	62945-1112	Vyrovnávacia vrstva MC šír. 15-30 cm	1,150	m		
19	011	63131-5611	Mazanina z betónu prostého tr. B 20 hr. 12-24 cm 4,95*1,35*0,15 = 1.002	1,002	m3		
20	011	63131-9155	Priplatok za prehľad. povrchu mazaniny tr. B10 ocel. hlad. hr. do 24 cm	1,002	m3		
21	011	63136-2021	Výstuž betónových mazanín zo zvarovaných sietí Kari	0,006	t		
22	011	63157-1003	Násyp zo štrkopiesku 0-32 spevňujúceho	0,594	m3		

Por. číslo	Kód cenníka	Kód položky	Popis položky, stavebného dielu, remesla, výkaz-výmer	Množstvo výmera	Merná jednotka	Jednotková cena	Spolu
			4,95*0,80*0,15 = 0.594				
23	011	63245-1236	Poter pieskocement. 400 kg cem./m3 ocel. hladený hr. do 5 cm	4,455	m2		
24	011	64899-1113	Osadenie parapetných dosák z plastických hmôt š. nad 20 cm 1,93*2 = 3.860	3,860	m		
25	MAT	611 9A0202	Parapeta vnútorná komórkové plastová šir.250 mm	3,860	m		
6 - ÚPRAVY POVRCHOV, PODLAHY, VÝPLNE spolu:							
9 - OSTATNÉ KONŠTRUKCIE A PRÁCE							
26	003	94194-1041	Montáž lešenia ľahk. radového s podlahami š. do 1,2 m v. do 10 m 4,95*3,20 = 15.840	15,840	m2		
27	003	94194-1291	Príplatok za prvý a každý ďalší mesiac použitia lešenia k pol. -1041	15,840	m2		
28	003	94194-1841	Demontáž lešenia ľahk. radového s podlahami š. do 1,2 m v. do 10 m	15,840	m2		
29	003	94195-5002	Lešenie ľahké prac. pomocné výš. podlahy do 1,9 m	10,000	m2		
30	011	95290-1111	Vyčistenie budov byt. alebo občan. výstavby pri výške podlažia do 4 m	30,000	m2		
31	013	96203-2231	Búranie muriva z tehál na MV, MVC alebo otvorov nad 4 m2 4,35*1,20*0,40 = 2.088	2,088	m3		
32	013	96504-2131	Búr. podkl. betón alebo liat. asfalt hr. do 10 cm do 4 m2 4,95*0,50*0,10 = 0.248 1,35*0,40*0,10 = 0.054	0,302	m3		
33	013	96806-2357	Vybúranie rámov okien drev. dvojítych alebo zdvoj. nad 4 m2 4,35*1,50 = 6.525	6,525	m2		
34	013	97103-3651	Vybúr. otvorov do 4 m2 v murive teh. MV, MVC hr. do 60 cm 0,90*1,20*0,40 = 0.432	0,432	m3		
35	013	97801-5291	Otlčenie vonk. omietok váp. vápenocem. zlož. I-IV do 100 % 1,35*3,00*2 = 8.100	8,100	m2		
36	013	97908-2111	Vnútroštavenisková doprava sute a vybúraných hmôt do 10 m	6,025	t		
37	014	99899-1111	Presun hmôt pre opravy v objektoch výšky do 25 m	18,620	t		
38	000	99999-0001	Konštrukcie a práce HSV, HZS T1	20,000	hod		
39	000	99999-kont	Odvoz sutiny kontajnerom na skládku TKO	1,000	kont		
9 - OSTATNÉ KONŠTRUKCIE A PRÁCE spolu:							
PRÁCE A DODÁVKY HSV spolu:							
PRÁCE A DODÁVKY PSV							
711 - Izolácie proti vode a vlhkosti							
40	711	71111-1001	Zhotov. izolácie proti vlhkosti za studena vodor. náterom asfalt. penetr. 4,95*1,35 = 6.683	6,683	m2		
41	MAT	111 631500	Lak asfaltový ALP-PENETRÁL sudy	0,002	t		
42	711	71114-1559	Zhotov. izolácie proti vlhkosti pritavením NAIP vodor.	6,683	m2		
43	MAT	628 2B0308	Pas asfaltovaný nataviteľný GLASBIT G 200 S 40	7,685	m2		
44	711	99871-1201	Presun hmôt pre izolácie proti vode v objektoch výšky do 6 m	0,483	%		
711 - Izolácie proti vode a vlhkosti spolu:							
713 - Izolácie tepelné							
45	713	71311-1125	Montáž tep. izolácie stropov rovných spodom, prilepenie 4,95*0,90 = 4.455	4,455	m2		
46	MAT	283 1B0210	Polystyrén extrudovaný Styrodur 3035 CS hr.180 mm 4,455*1,02 = 4.544	4,544	m2		
47	713	71312-1111	Montáž tep. izolácie podláh 1 x položenie 4,95*0,90 = 4.455	4,455	m2		
48	MAT	283 1A0908	Doska z penového polystyrénu PSE S 25 - hr.80 4,455*1,02 = 4.544	4,544	m2		
49	713	71319-1120	Izolácia tepelná podláh, stropov, striech vrchom, položením PE fólia	4,455	m2		
713 - Izolácie tepelné spolu:							
722 - Vnútroštvý vodovod							
50	721	722-0-1	Vnútroštvý vodovod				

Prehľad rozpočtových nákladov v EUR

Por. číslo	Kód cenníka	Kód položky	Popis položky, stavebného diela, remesla, výkaz-výmer	Množstvo výmera	Merná jednotka	Jednotková cena	Spolu
------------	-------------	-------------	---	-----------------	----------------	-----------------	-------

722 - Vnútrotný vodovod spolu:

764 - Konštrukcie klampiarske

51	764	76441-0240	Klamp. PZ pl. oplechovanie parapetov rš 250 $1,93*2 = 3.860$	3,860	m		
52	764	99876-4201	Presun hmôt pre klampiarske konštr. v objektoch výšky do 6 m 764 - Konštrukcie klampiarske spolu:	0,455	%		

766 - Konštrukcie stolárske

53	766	76662-1201	Montáž plast. okien s tesnením mont. penou $(1,93+1,43)*2*2 = 13.440$	13,440	kus		
54	MAT	611 4B2336	Okno plast.2-kridlové O+OS -výš.143, šir.193 cm	2,000	kus		
55	766	76662-3622	Montáž okien kompl. zdv. do muríva 1-krid. do 1,45m ²	1,000	kus		
56	MAT	611 100200	Okno drevené podávacie + drevený parapet	1,000	kus		
57	766	99876-6201	Presun hmôt pre konštr. stolárske v objektoch výšky do 6 m 766 - Konštrukcie stolárske spolu:	13,601	%		

771 - Podlahy z dlaždíc keramických

58	771	77157-5109	Montáž podláh z dlaždíc keram. rež. hlad. 300x300 do tmelu $4,95*1,35 = 6.683$	6,683	m ²		
59	MAT	597 631100	Dlažba keramická protišmyková $6,683*1,05 = 7.017$	7,017	m ²		

771 - Podlahy z dlaždíc keramických spolu:

781 - Obklady z obkladačiek a dosiek

60	771	78141-1903	Opravy obkladov z obklad. pôrovínových	40,000	kus		
61	771	78141-5015	Montáž obkladov vnút. z obkladu keram. do tmelu $(4,96+1,36+1,35)*2,00 = 15.340$	15,340	m ²		
62	MAT	597 670910	Obklad keramický $15,34*1,05 = 16.107$ $1,00*1 = 1.000$	17,107	m ²		
63	771	99878-1201	Presun hmôt pre obklady keramické v objektoch výšky do 6 m 781 - Obklady z obkladačiek a dosiek spolu:	5,527	%		

784 - Maľby

64	784	78445-2371	Maľba zo zmesi tekut. 1 far. dvojnás. b. strop miest. do3,8m 784 - Maľby spolu:	30,000	m ²		
----	-----	------------	--	--------	----------------	--	--

PRÁCE A DODÁVKY PSV spolu:

PRÁCE A DODÁVKY M

M21 - 155 Elektromontáže

65	921	210-0-1	M21 - 155 Elektromontáže M21 - 155 Elektromontáže spolu:				
----	-----	---------	---	--	--	--	--

PRÁCE A DODÁVKY M spolu:

Za rozpočet celkom